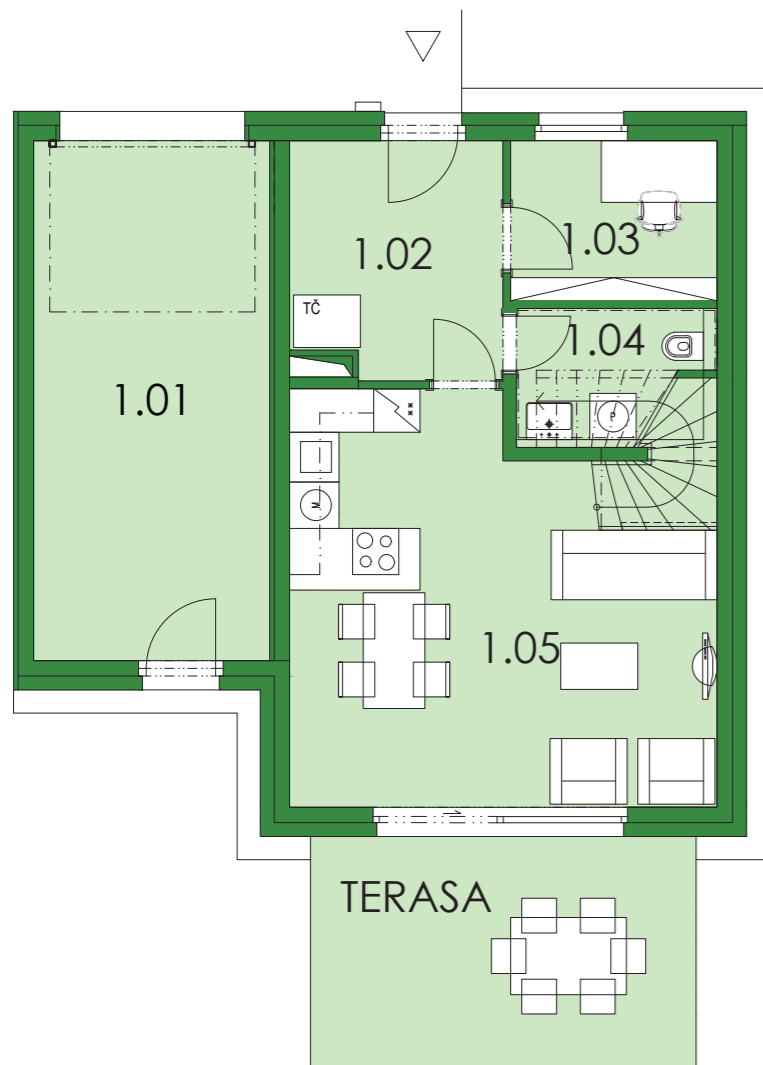
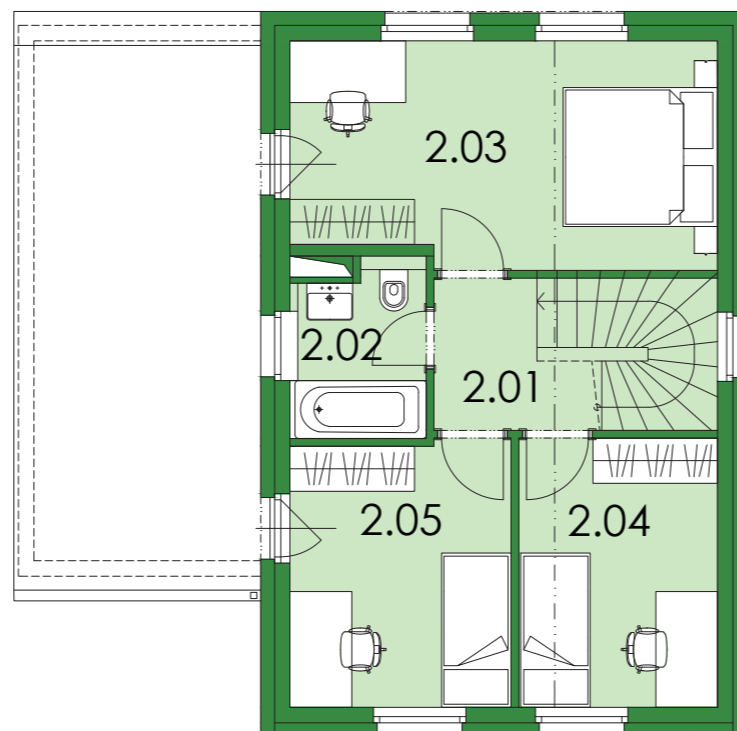


# A.122 | 113,58 m<sup>2</sup>

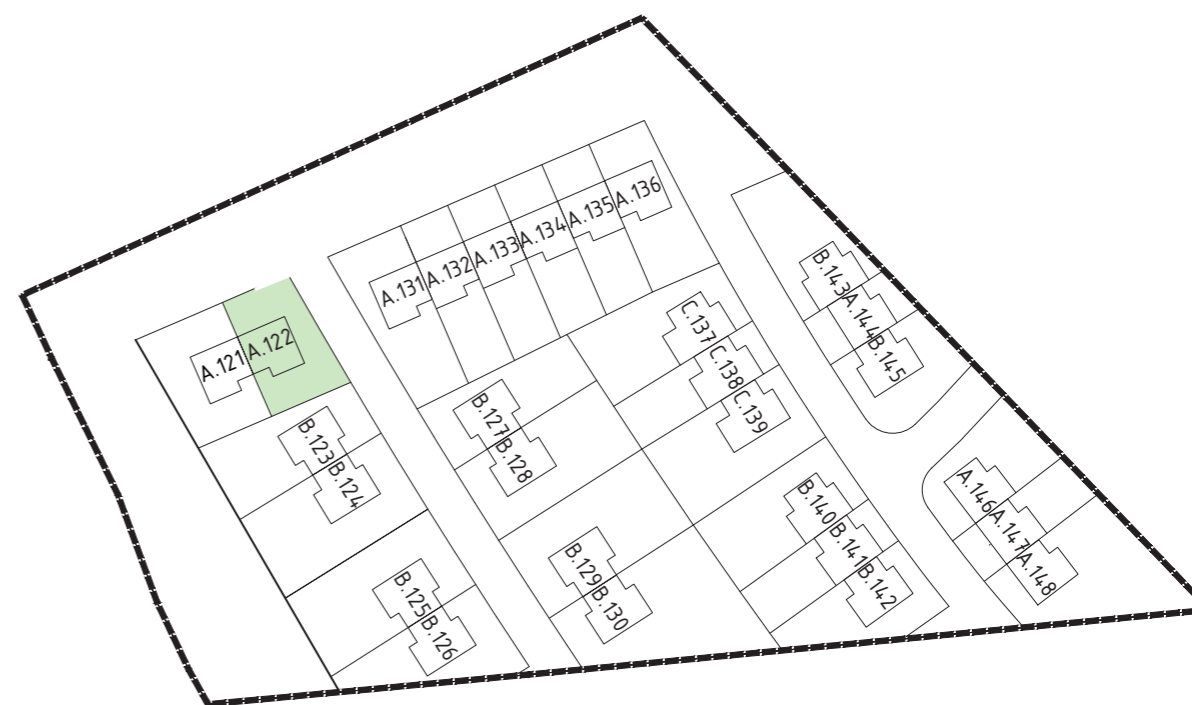
PŮDORYS 1.NP



PŮDORYS 2.NP



OZN. MÍSTNOSTI	NÁZEV MÍSTNOSTI	PLOCHA [m <sup>2</sup> ]
1.01	GARÁŽ	22,62
1.02	VSTUPNÍ HALA	8,26
1.03	UKLIDOVÁ MÍSTNOST	5,55
1.04	WC A TECHNICKÁ MÍSTNOST	4,68
1.05	OBÝVACÍ POKOJ+ KUCHYŇSKÝ KOUT	26,04
2.01	CHODBA + SCHODIŠTĚ	7,26
2.02	KOUPELNA	3,73
2.03	LOŽNICE	15,86
2.04	POKOJ 1	8,99
2.05	POKOJ 2	9,80
<b>TERASA</b>		<b>15,00 m<sup>2</sup></b>
<b>CELKOVÁ UŽITNÁ PLOCHA</b>		<b>112,79 m<sup>2</sup></b>
<b>CELKOVÁ PODLAHOVÁ PLOCHA</b>		<b>113,58 m<sup>2</sup></b>
<b>POZEMEK</b>		<b>331,35 m<sup>2</sup></b>



**KRÁLOVICE L2 CENTRUM**

Způsob výpočtu podlahové plochy je stanoven v souladu s nařízením vlády č. 366/2013 Sb. Plochy jednotlivých místností jsou pouze orientační. Vyobrazené zařízení v plánech bytů (nábytek, kuchyňská linka, elektrické spotřebiče atd.) není součástí dodávky. Rozsah dodávky je specifikován ve standardu.