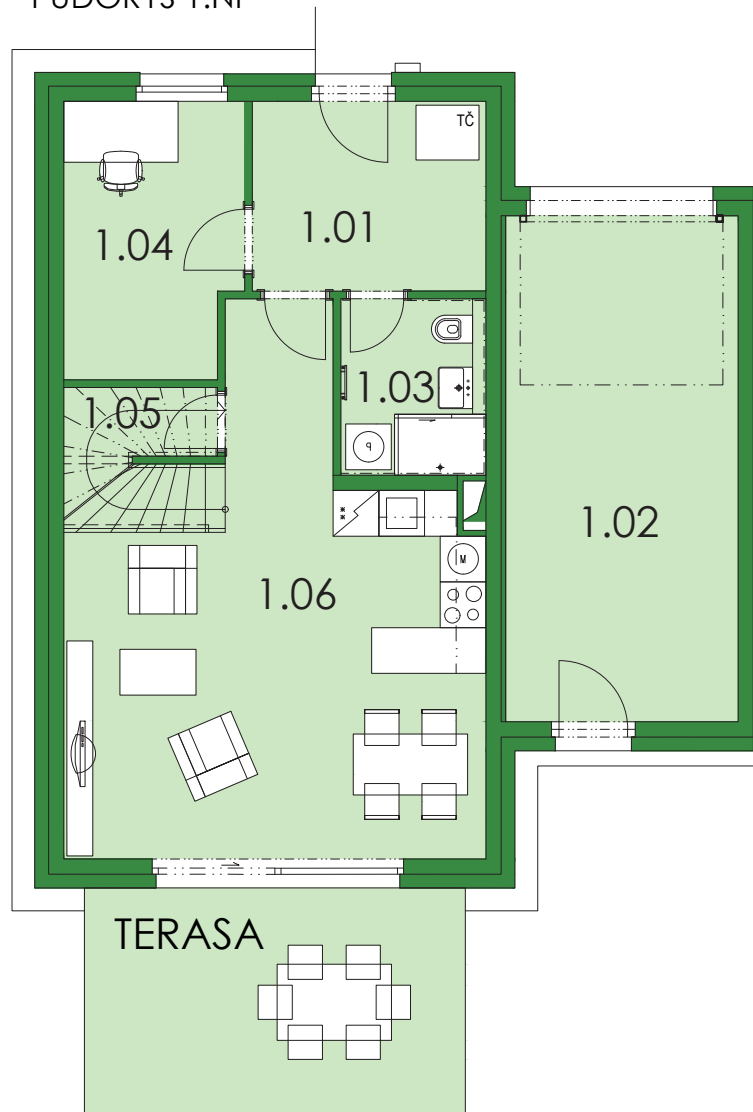
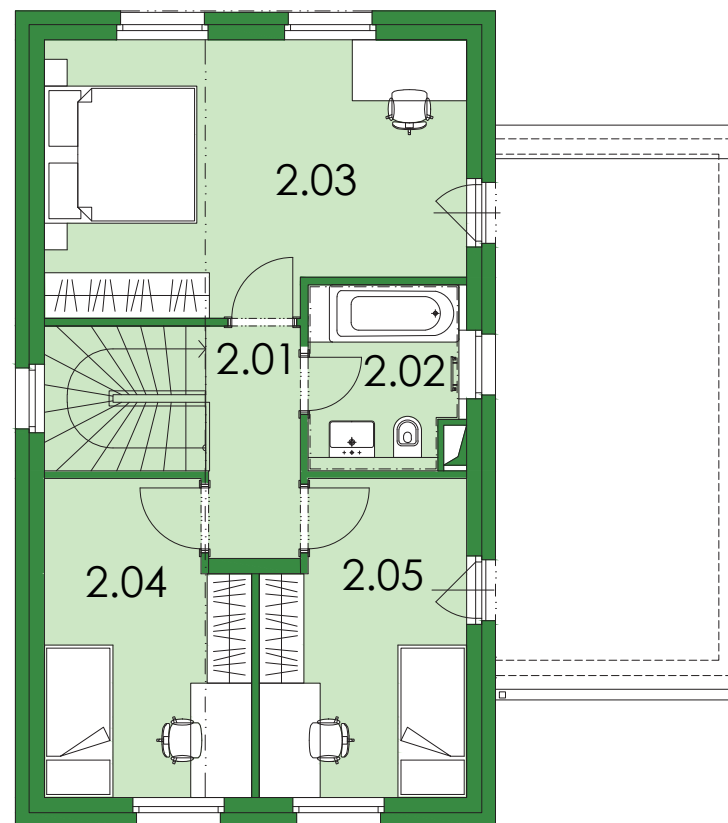


# B.123 | 127,40 m<sup>2</sup>

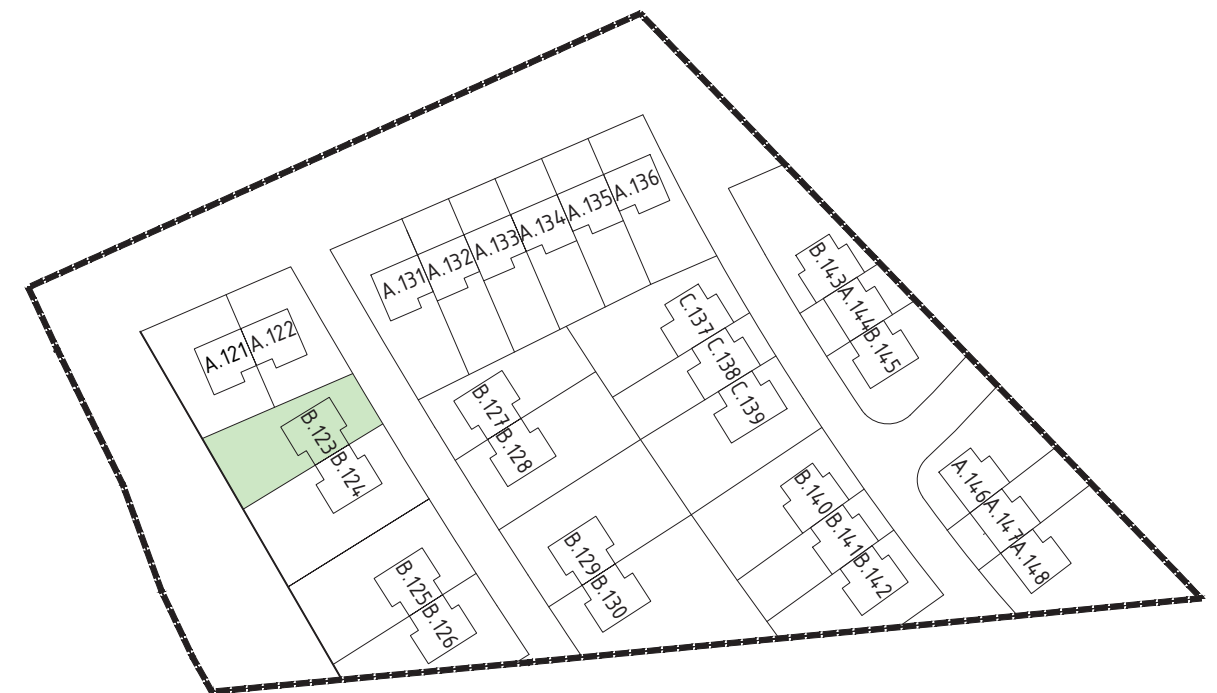
PŮDORYS 1.NP



PŮDORYS 2.NP



OZN. MÍSTNOSTI	NÁZEV MÍSTNOSTI	PLOCHA [m <sup>2</sup> ]
1.01	VSTUPNÍ HALA	7,63
1.02	GARÁŽ	20,36
1.03	WC+KOUPELNA	4,41
1.04	PRACOVNA	8,26
1.05	ŠPÍŽ	1,82
1.06	OBYTNÝ PROSTOR	28,96
2.01	CHODBA + SCHODIŠTĚ	7,77
2.02	KOUPELNA	4,65
2.03	LOŽNICE	19,07
2.04	POKOJ 1	10,55
2.05	POKOJ 2	10,58
<b>TERASA</b>		<b>15,00 m<sup>2</sup></b>
<b>CELKOVÁ UŽITNÁ PLOCHA</b>		<b>124,05 m<sup>2</sup></b>
<b>CELKOVÁ PODLAHOVÁ PLOCHA</b>		<b>127,4 m<sup>2</sup></b>
<b>POZEMEK</b>		<b>401,99 m<sup>2</sup></b>



**KRÁLOVICE L2 CENTRUM**

Způsob výpočtu podlahové plochy je stanoven v souladu s nařízením vlády č. 366/2013 Sb. Plochy jednotlivých místností jsou pouze orientační. Vyobrazené zařízení v plánech bytů (nábytek, kuchyňská linka, elektrické spotřebiče atd.) není součástí dodávky. Rozsah dodávky je specifikován ve standardu.