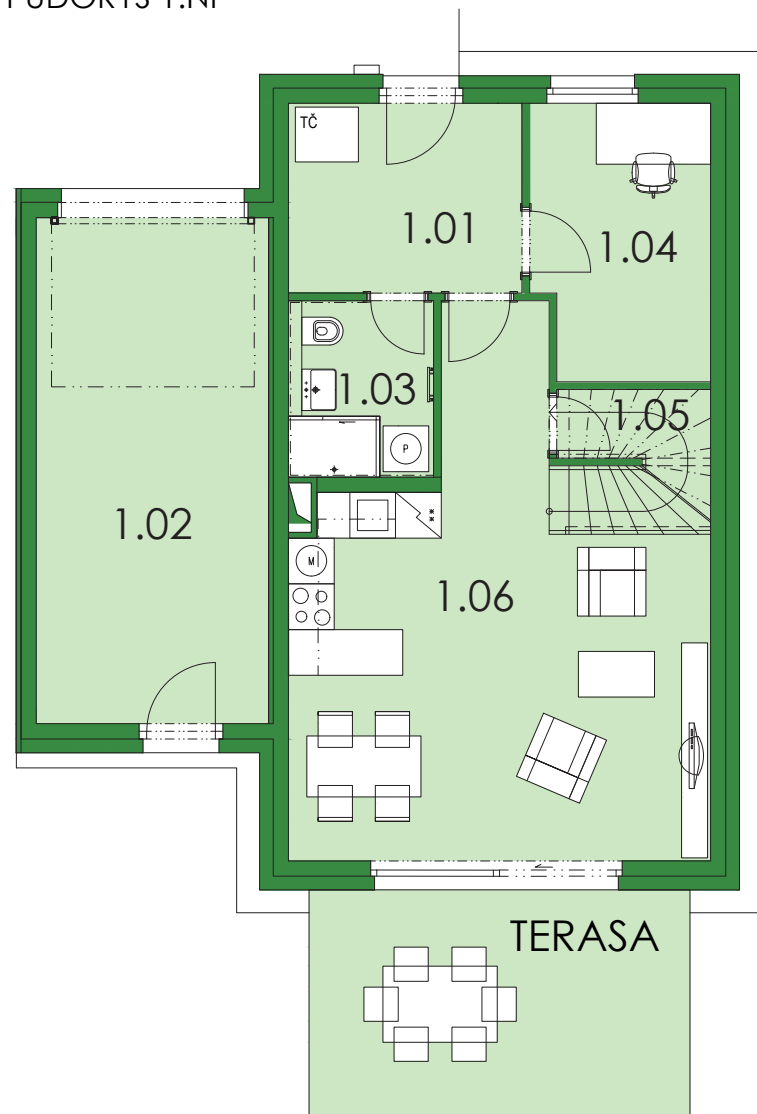
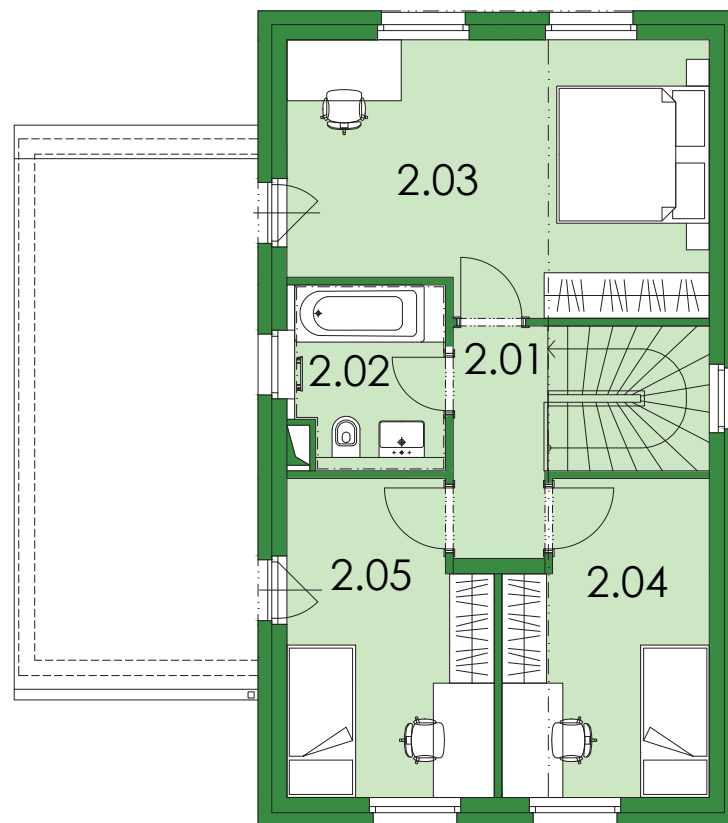


B.124 | 127,40 m²

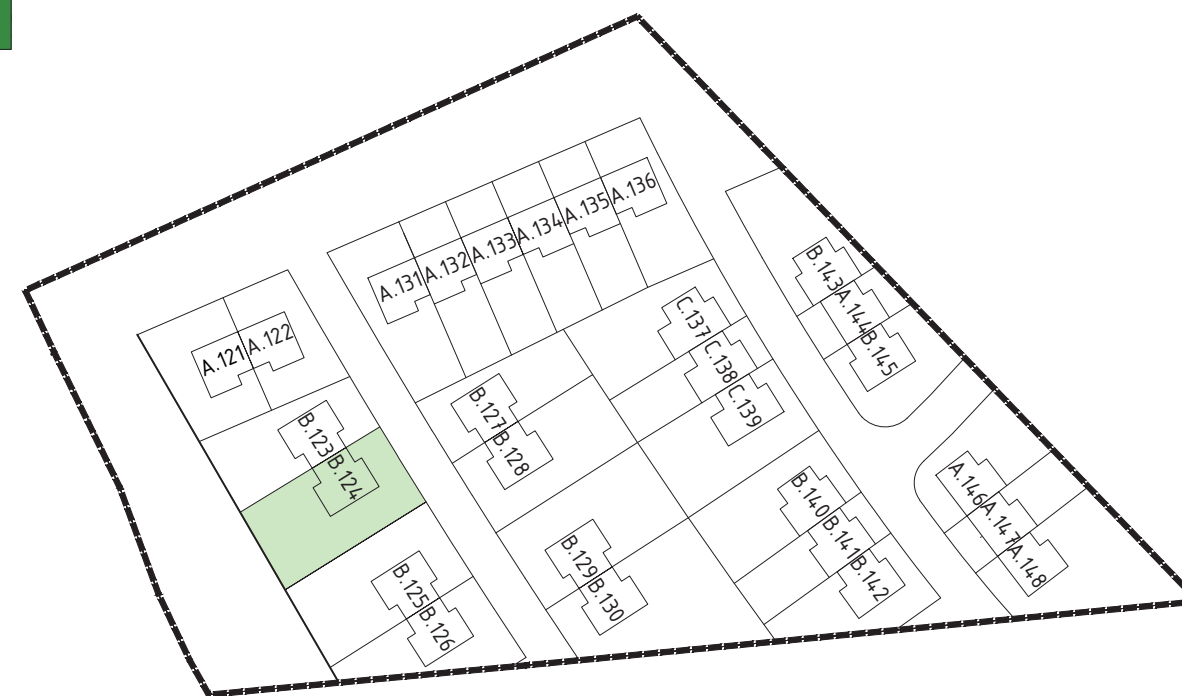
PŮDORYS 1.NP



PŮDORYS 2.NP



OZN. MÍSTNOSTI	NÁZEV MÍSTNOSTI	PLOCHA [m ²]
1.01	VSTUPNÍ HALA	7,63
1.02	GARÁŽ	20,36
1.03	WC+KOUPELNA	4,41
1.04	PRACOVNA	8,26
1.05	ŠPÍŽ	1,82
1.06	OBYTNÝ PROSTOR	28,96
2.01	CHODBA + SCHODIŠTĚ	7,77
2.02	KOUPELNA	4,65
2.03	LOŽNICE	19,07
2.04	POKOJ 1	10,55
2.05	POKOJ 2	10,58
TERASA		15,00 m²
CELKOVÁ UŽITNÁ PLOCHA		124,05 m²
CELKOVÁ PODLAHOVÁ PLOCHA		127,4 m²
POZEMEK		515,01 m²



KRÁLOVICE L2 CENTRUM

Způsob výpočtu podlahové plochy je stanoven v souladu s nařízením vlády č. 366/2013 Sb. Plochy jednotlivých místností jsou pouze orientační. Vyobrazené zařízení v plánech bytů (nábytek, kuchyňská linka, elektrické spotřebiče atd.) není součástí dodávky. Rozsah dodávky je specifikován ve standardu.