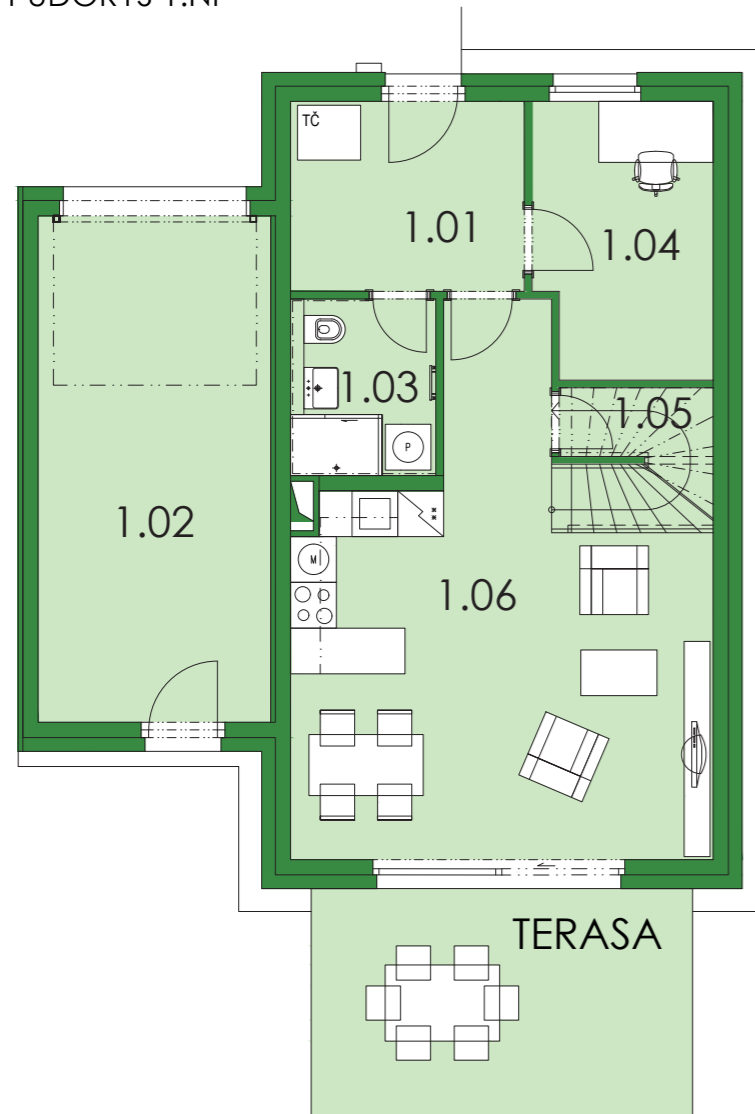
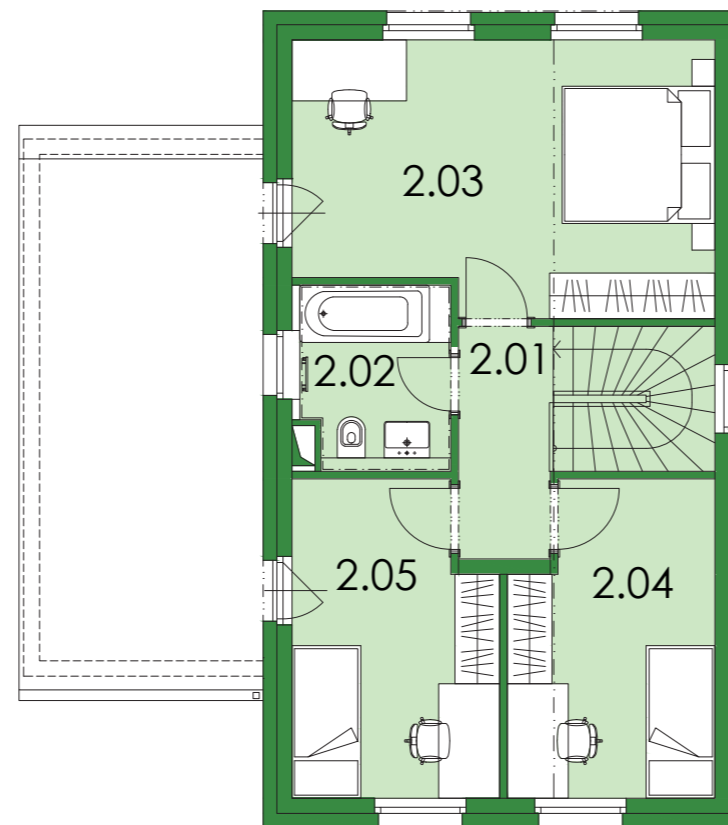


B.141 | 127,40 m²

PŮDORYS 1.NP



PŮDORYS 2.NP



| OZN. MÍSTNOSTI | NÁZEV MÍSTNOSTI | PLOCHA [m ²] |
|---------------------------------|--------------------|-----------------------------|
| 1.01 | VSTUPNÍ HALA | 7,63 |
| 1.02 | GARÁŽ | 20,36 |
| 1.03 | WC+KOUPELNA | 4,41 |
| 1.04 | PRACOVNA | 8,26 |
| 1.05 | ŠPÍŽ | 1,82 |
| 1.06 | OBYTNÝ PROSTOR | 28,96 |
| 2.01 | CHODBA + SCHODIŠTĚ | 7,77 |
| 2.02 | KOUPELNA | 4,65 |
| 2.03 | LOŽNICE | 19,07 |
| 2.04 | POKOJ 1 | 10,55 |
| 2.05 | POKOJ 2 | 10,58 |
| TERASA | | 15,00 m² |
| CELKOVÁ UŽITNÁ PLOCHA | | 124,05 m² |
| CELKOVÁ PODLAHOVÁ PLOCHA | | 127,4 m² |
| POZEMEK | | 278,58 m² |



KRÁLOVICE L2 CENTRUM

Způsob výpočtu podlahové plochy je stanoven v souladu s nařízením vlády č. 366/2013 Sb. Plochy jednotlivých místností jsou pouze orientační. Vyobrazené zařízení v plánech bytů (nábytek, kuchyňská linka, elektrické spotřebiče atd.) není součástí dodávky. Rozsah dodávky je specifikován ve standardu.