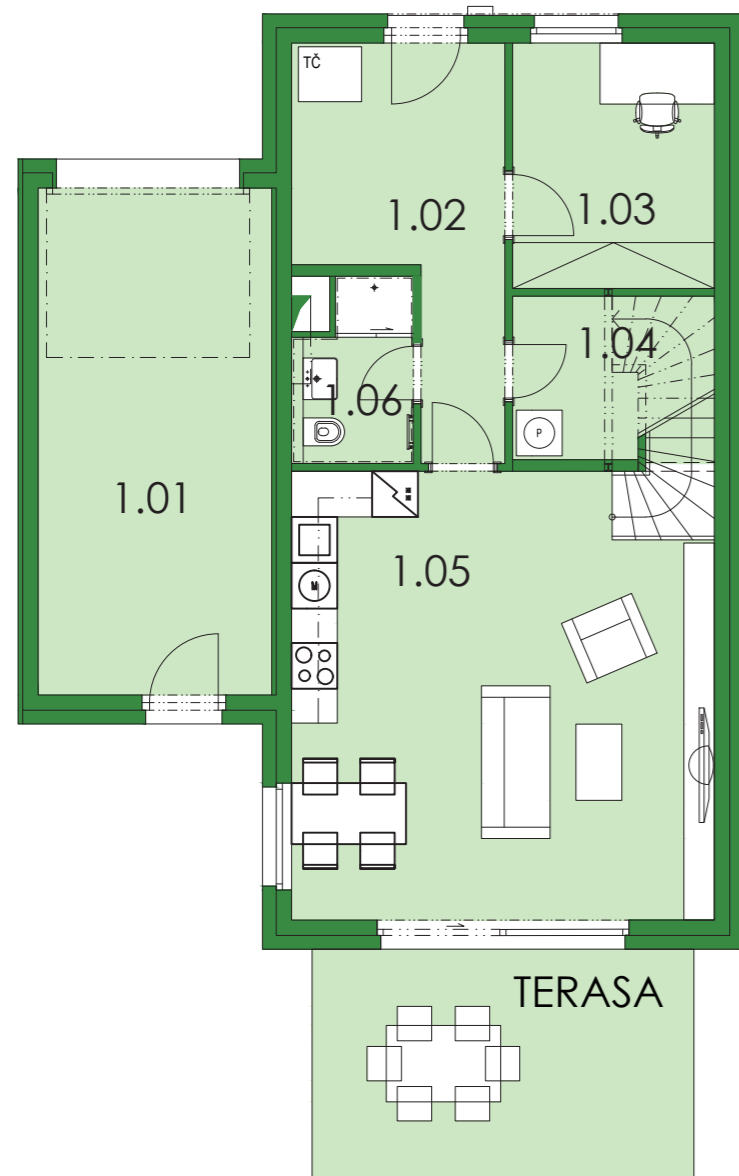
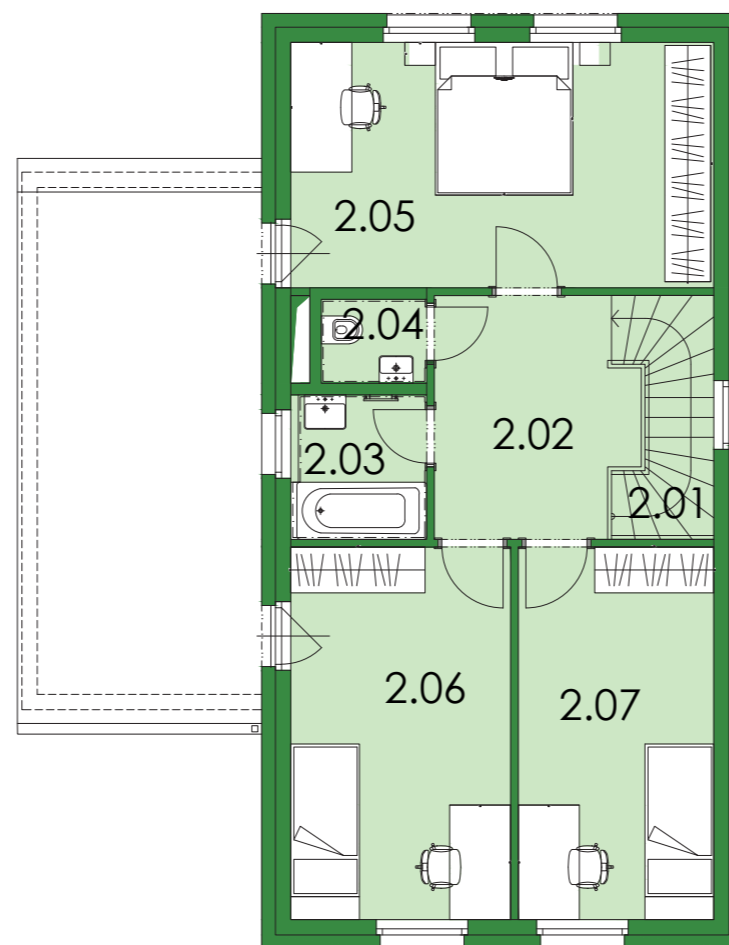


# C.137 | 144,94 m<sup>2</sup>

PŮDORYS 1.NP



PŮDORYS 2.NP



| OZN. MÍSTNOSTI                  | NÁZEV MÍSTNOSTI                | PLOCHA [m <sup>2</sup> ]    |
|---------------------------------|--------------------------------|-----------------------------|
| 1.01                            | GARÁŽ                          | 20,32                       |
| 1.02                            | VSTUPNÍ HALA                   | 10,98                       |
| 1.03                            | PRACOVNA                       | 8,50                        |
| 1.04                            | TECHNICKÁ MÍSTNOST             | 5,80                        |
| 1.05                            | OBÝVACÍ POKOJ + KUCHYŇSKÝ KOUT | 31,37                       |
| 1.06                            | KOUPELNA A WC                  | 3,57                        |
| 2.01                            | SCHODIŠTĚ                      | 3,67                        |
| 2.02                            | CHODBA                         | 8,03                        |
| 2.03                            | KOUPELNA A WC                  | 3,37                        |
| 2.04                            | WC                             | 1,59                        |
| 2.05                            | LOŽNICE                        | 17,81                       |
| 2.06                            | POKOJ 1                        | 14,06                       |
| 2.07                            | POKOJ 2                        | 12,49                       |
| <b>TERASA</b>                   |                                | <b>15,00 m<sup>2</sup></b>  |
| <b>CELKOVÁ UŽITNÁ PLOCHA</b>    |                                | <b>141,56 m<sup>2</sup></b> |
| <b>CELKOVÁ PODLAHOVÁ PLOCHA</b> |                                | <b>144,94 m<sup>2</sup></b> |
| <b>POZEMEK</b>                  |                                | <b>441,30 m<sup>2</sup></b> |



**KRÁLOVICE L2 CENTRUM**

Způsob výpočtu podlahové plochy je stanoven v souladu s nařízením vlády č. 366/2013 Sb. Plochy jednotlivých místností jsou pouze orientační. Vyobrazené zařízení v plánech bytů (nábytek, kuchyňská linka, elektrické spotřebiče atd.) není součástí dodávky. Rozsah dodávky je specifikován ve standardu.